



Experten-News

Nachwuchssorgen ??

(eine fiktive, ironische Stellenanzeige zum Nachdenken)

Unser langjähriger Mitarbeiter im Zuständigkeitsbereich Wasserversorgung geht demnächst völlig überraschend in den wohlverdienten Ruhestand. Es waren bisher folgende Bereiche (in Auszügen) abzudecken :

- Eine unterbrechungsfreie Wasserversorgung
- Die Qualitätsüberwachung sowie die Kundenkommunikation
- Der Substanzerhalt und die Dokumentation des Anlagevermögens
- Die Fuhrparkkonzeption sowie die Gerätewartung
- Grünpflege aller Anlagen
- Hausmeisterdienste und Gebäudeunterhalt
- Führen des Anlagenkatasters und Investitionsplanung
- Wartung aller Anlagenteile und des Netzes
- Kooperation mit der Feuerwehr
- Auf- u. Abbau aller temporären Wasserversorgungen
- Schutz der Ressourcen in Kooperation mit der Landwirtschaft
- Betrieb der Kläranlage
- Pflege des Friedhofes
- Unterhalt von Wegen und Plätzen
- 365 Tage Bereitschaft im Jahr (bis dato ohne Vergütung)
- Pflege des Zählerwesens
- Winterdienst
- u. v. m.

Um Konflikten möglichst aus dem Weg zu gehen, wurde auf irgend eine Art Mitspracherecht weitest gehend verzichtet. Auch Kompetenzen in Form von Mitteln oder Wissen führen erfahrungsgemäß zu vermeidbarem Stress.

Wir erwarten eine abgeschlossene Berufsausbildung zur Fachkraft für Wasserversorgungstechnik oder die Bereitschaft zum Erwerb der selben, mindestens mittlere Reife, besser Fachabitur und Wohnsitz im Versorgungsgebiet.

Um keine unerfüllbaren Wünsche zu erzeugen, sind berufliche Aufstiegschancen nicht vorgesehen bzw. eher die Ausnahme.

Die Bruttovergütung überschreitet den gesetzlichen Mindestlohn erkennbar.

Sie sind jung, motiviert, heimatverbunden, unbescholten, stehen evtl. vor der Gründung einer Familie - wir freuen uns auf ihre Bewerbungsunterlagen !



SÜWA Experten

IN DIESEM HEFT

ETWT 2015 - Top-Event.....	2
Empfehlungsmarketing	3
Neues von LD2	4
Neues von Ing.büro Kehl	5
Neues von Airvalve.....	6
Neues von Kamstrup	7
Energieaudits	8
Impressum	9



Thomas Junger B.A.
Freier Mitarbeiter
junger@suewa.com

DIE PRÄSENTATIONSPLATTFORM FÜR UNSERE SÜWA-EXPERTEN

In der SÜWA Experten-News haben unsere Mitglieder die Möglichkeit sich nach eigenen Layout-Wünschen zu präsentieren !



SÜWA

Die Süddeutsche-Wasserinteressengemeinschaft

Wir verstehen uns seit der Gründung im Mai 2008 als Kompetenznetzwerk für kleinste, kleinere und mittlere Wasserversorgungsunternehmen.

Ziel ist eine Synergie aus folgenden drei Säulen : Zugriff auf die Fachkompetenz der Hersteller und Dienstleister der Branche, Zukunftssicherung der kommunalen Wasserversorger durch Heranführen an das Qualitätsmanagement des DVGW, Bildung eines Netzwerk aus Wasser-Wissen, Information und Beratung.

Freie Redaktion

Thomas Junger B.A.

Mail : junger@suewa.com

Web : www.suewa.com

6. Süddeutsche Energie- u. Trinkwassertagung - ein schöner Erfolg -

52 Aussteller und ca. 450 Fachteilnehmer aus der Energie- und Wasserwirtschaft sind begeistert vom neuen Konzept der ETWT 2015 !

Im Sinne einer Informations- und Kommunikationsplattform für die Wasserwerksnachbarschaften Bayern e.V., den AKWA - Schwaben, die DVGW Bezirksgruppen sowie Energieagenturen, Städte und Gemeinden erweist sich die ETWT als der ideale Treffpunkt zum Erfahrungsaustausch unter Kollegen!

Grußwort des Schirmherren, Wirtschaftsstaatssekretär Franz Josef Pschierer, im Bayerischen Staatsanzeiger : [hier klicken](#)



„Wir verstärken aktuell unsere Marketingmaßnahmen und waren von der Effizienz der Plattform ETWT sehr positiv überrascht.“

Martin Löffler, GF Schachtbau Memmingen

„die ansprechende Architektur der Halle und die gelungene Balance zwischen fachlichem Austausch und leiblichem Wohl sorgte auch unter uns Ausstellern für eine angenehme Atmosphäre“



Dirk Ruhland



„die 6. ETWT hat mit ihrem Debut am neuen Veranstaltungsort in Hawangen einen ausgezeichneten Neustart absolviert. Die gelungene Rezeptur aus guter Organisation, hochkarätigen Referenten und kompetenten Fachausstellern schuf eine gesunde Basis für einen weiteren Erfolg“

Udo Dehne, Vorsitzender DVGW Bezirksgruppe Schwaben

Empfehlungsmarketing

Sie waren zufrieden mit einem Produkt ?

Zufriedene Kunden entstehen durch guten Service, Sauberkeit, Pünktlichkeit, Freundlichkeit und Qualität. Wenn Ihr Kunde mit Ihrer Arbeit zufrieden ist, wird er Sie weiterempfehlen – wir möchten dies durch unser Marketing-Tool aktiv anstoßen.

Sie würden ein Produkt oder eine Dienstleistung gerne weiterempfehlen ?

Mit unserem Empfehlungsmarketing haben Sie zukünftig dazu die Möglichkeit und erhalten für die Abgabe von „Tipps“ über ein Punktesystem eine entsprechende Belohnung.

Wir möchten die Treue von Stammkunden unserer Partner belohnen !

Wir möchten positive Mundpropaganda belohnen !

Ab Januar 2016 finden Sie auf unserer Empfehlungsmarketingseite unter www.suewa.ontipp.com Produkte und Dienstleistungen schwerpunktmäßig aus der Energie- u. Wasserversorgung.

Die einzige Voraussetzung zur Abgabe von Empfehlungen bzw. zur Prämiegutschrift ist die unverbindliche Anmeldung am System.

Was haben Sie davon ?

Erfolgreich angenommene Empfehlungen erzeugen eine Aufwertung Ihrer Kompetenz !

Sie helfen Kollegen aus der Branche bei der Lösung von Problemstellungen !

Ein kleines Dankeschön in Form einer Prämie !



Sie waren mit einer Dienstleistung oder Produkt zufrieden? Dann empfehlen Sie es doch einfach weiter!



Achtung :

Dies ist eine Vorankündigung für Januar 2016, die Seite befindet sich noch im Aufbau !

Interesse am Marketing-Tool ?

Kontakt :

Günther Betz
Inhaber
Vorderer Anger 208
86899 Landsberg a. Lech

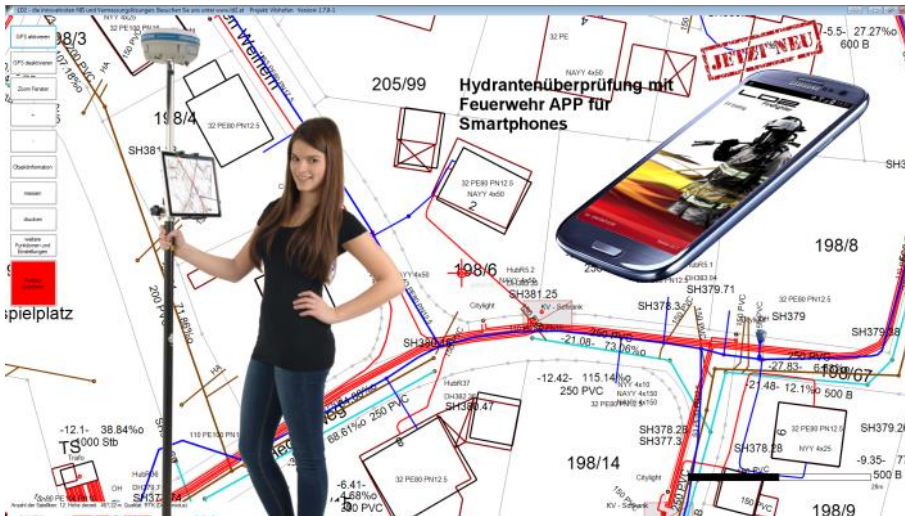
Telefon: +49 (0) 8191 93 77
170
Fax: +49 (0) 8191 93 77
167
E-Mail: info@suewa.com
Web : www.suewa.com



SÜWA Experten

Warum gerade LD2 GPS Vermessung?

Ihre Wassermeister leben nicht ewig und das Wissen geht verloren. Nur LD2 ist so leicht zu bedienen, dass Sie mit 5 Minuten Einschulung GPS Vermessen und zeichnen können.



Screenshot der GPS Vermessungslösung LD2. Sowohl Multimediateien, das gesamte Planwerk und Eigentümerdaten sind bei der Vermessung immer mit dabei.

Sie möchten eine unverbindliche und kostenlose Präsentation vor Ort? Ein Anruf genügt.

Produktvideos anschauen in der Online-VIDEOTHEK www.ld2systems.de

Wir freuen uns auf Ihren Anruf **+43 720 789 488**

Wir präsentieren ein Leitungsdokumentationssystem, eine GPS Vermessungslösung ein Wartungsmanagement sowie tolle Tablet-PC Lösungen für den Außendienst.

Ihre Vorteile:

Alle GIS Daten mit im Feld, Eigentümerabfrage sogar in der Vermessungslösung möglich. Während des vermessen wird der Plan schon nachbearbeitungsfrei gezeichnet, sie sehen das Ergebnis im Bestand SOFORT. Der Datenabgleich erfolgt mittels einem Klick über WLAN ins GIS!

+ modern + extrem leistungsstark + kann sprechen + einfach gut +

FÜR ALLE SPARTEN: Energie, Abwasser, Gas, Fernwärme beliebig erweiterbar !!



DIE PRÄSENTATIONSPLATTFORM FÜR UNSERE SÜWA-EXPERTEN

LD2 Geoinformationssysteme GmbH

Bietet das modernste Leitungsdokumentationssystem



Ing. Oliver Hronek-Krug

Geschäftsinhaber von
LD2 Geoinformationssysteme GmbH
Eisenstraße 62,
9330 Treibach-Althofen
+43 720 789 488

info@ld2.at
www.ld2.at

Wir produzieren hochwertige GIS-Lösungen, sowohl für den Innen- als auch Außendienst.

Endlich auch für ALLE Betriebe LEISTBAR

Unser Ziel ist es, jedem Versorgungsbetrieb endlich ein schönes und extrem billiges digitales Planwerk zu ermöglichen.

Warum, Weshalb, Wieso?

Wir produzieren ein supermodernes GIS und tolle Außendienstprogramme die nicht nur alles können was man täglich benötigt, sondern es darüber hinaus auch Spaß macht damit zu arbeiten. Warum? Weil alles blitzschnell funktioniert und sie im Außendienst alle Daten vom GIS mithaben. Das ganze Versorgungsgebiet an Daten, Bemessungen, Multimediateien, Meisterskizzen, Baustellenfotos uvm. immer mit dabei.

DIE PRÄSENTATIONS- PLATTFORM FÜR UNSERE SÜWA-EXPERTEN

In der SÜWA Experten-News haben unsere Mitglieder die Möglichkeit sich nach eigenen Layout-Wünschen zu präsentieren !

IN DIESER AUSGABE :

Ingenieurbüro Kehl

Lena Kehl
Dipl.-Ing. (FH)
European Energy Manager (IHK)
Fachkraft für Solartechnik (HWK)

Ingenieurbüro Kehl
Volkartstraße 72
80636 München
089/ 23154830
kehl@ing-kehl.de
www.ing-kehl.de
Ust-ID: DE282697790



SÜWA Experten

Neues von Ingenieurbüro Kehl

HOAI

Immer mehr Kommunen gehen als Vorbild bei der Energiewende voran. Die Solartechnik (Photovoltaik und Solarthermie) auf Schulen, Kindergärten und Rathäusern ist keine Seltenheit mehr. Seit 2013 sind die Photovoltaik- und solarthermische Anlagen in der Technischen Gebäudeausrüstung (TGA) der HOAI erfasst.

Die Datenerhebung und Grundlagenermittlung, die Planungen, die Vergabe, sowie die Bauüberwachung und eventuell die anschließende Objektbetreuung sind Ingenieurleistungen, die nach der Honorarordnung für Architekten und Ingenieure (HOAI) abgerechnet werden müssen. Durch die Aufnahmen der Photovoltaik und der Solarthermie in die HOAI wird die Komplexität dieser Anlagen anerkannt. Die Zugehörigkeit in die Kategorie der Technischen Gebäudeausrüstung zeigt, dass es sich bei Photovoltaik und Solarthermie nicht mehr um einen innovativen Trend handelt, sondern sie sind mittlerweile feste Bestandteile im Bauwesen.



Ingenieurbüro Kehl - ihr Partner für Solartechnik

Ausschreibungen

Auch hier müssen die Leistungen ausgeschrieben werden, um einen geeigneten Fachinstallateur mit der Montage zu beauftragen. Um eine produktneutrale und leistungsgerechte Ausschreibung vorzunehmen, aber auch keine Förderungen oder Fristen zu übersehen, werden immer öfter von Kommunen Fachplaner im Bereich Solartechnik beauftragt.

Im Bereich Photovoltaik und Solarthermie unterstützt Sie das Ingenieurbüro Kehl bei der Planung und Vergabe für produktneutrale und leistungsgerechte Ausschreibung.

Auch während und nach der Bauphase sind wir für Sie vor Ort.

Neues von Airvalve

Fernüberwachung abgelegener Messstellen

Möchten Sie Messwerte von Orten ohne Strom- und Telekommunikationsanschluss übertragen? Für diese Aufgabe gibt es ein zuverlässiges und weltweit tausendfach erprobtes System!

Die Lösung heißt AUTARKE PROZESSWÄCHTER und wird in Deutschland von AIRVALVE - in Kooperation mit dem französischen Marktführer SOFREL Lacroix - angeboten.



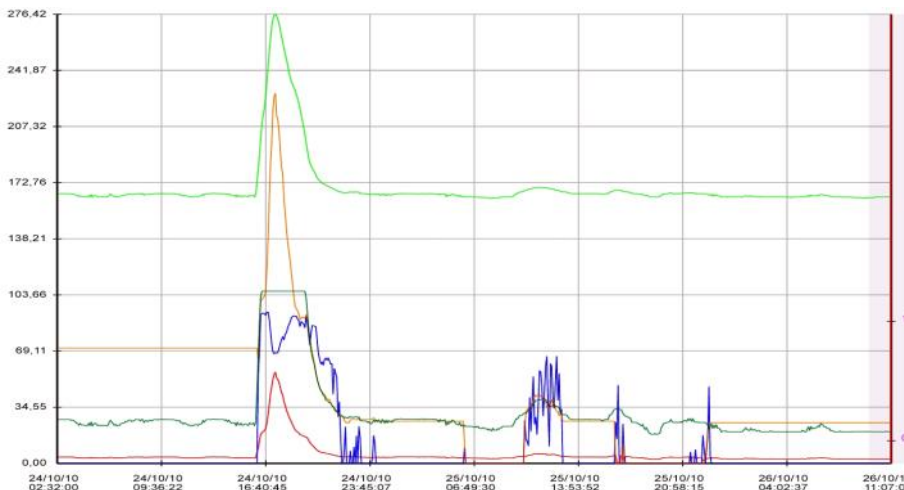
Anwendung im Schacht

AUTARKE PROZESSWÄCHTER zeichnen sich z.B. durch folgende Technik-Merkmale aus:

- überflutbar (IP68, zertifiziert für 1m Überflutung über 100 Tage)
- bis über 10 Jahre Batterie-Lebensdauer
- integrierte Hochleistungsantenne für Installation in Schächten
- 4 digitale Sensor-Eingänge (Schalter, Kontakte, Zähl-Impulse, ...)
- 2 analoge Sensor-Eingänge (Druck, Pegel, Neigung, ...)
- Daten-Zwischenspeicher für 50.000 Messwerte
- einfacher Batterie- und SIM-Kartenwechsel vor Ort
- drahtlose GPRS-, SMS- und Bluetooth-Kommunikation
- Alarmierung per SMS oder E-Mail bei Verletzung von Schwellwerten
- intuitives Konfigurationsprogramm (ohne Programmierkenntnisse verwendbar)
- Datenauswertung mit Internet-Leitstelle und/oder bestehenden SCADA-Systemen, wie WinCC, FlowChief, ClearScada, e-Lerne und weiteren

Diverse energieoptimierte Sensoren, wie Drucksensoren, Pegelsonden, Überlaufkontakte und Ultraschallgeber, die direkt vom Wächter gespeist werden, runden das Angebot ab.

Wenn Sie an weiteren Details interessiert sind, steht Ihnen das Team von AIRVALVE jederzeit gerne für Fragen und Anregungen zur Verfügung.



IN DIESER AUSGABE :



AIRVALVE Flow Control GmbH
Coesterweg 45
D-59494 Soest

Tel.: 02924-34856-0
Fax: 02924-34856-29

www.prozesswaechter.de
www.airvalve.de
info@airvalve.de



SÜWA Experten

IN DIESER AUSGABE :

kamstrup

Kamstrup A/S
Werderstrasse 23-25
D-68165 Mannheim
Tel: (+49) 621 321 689 60
info@kamstrup.de
www.kamstrup.de



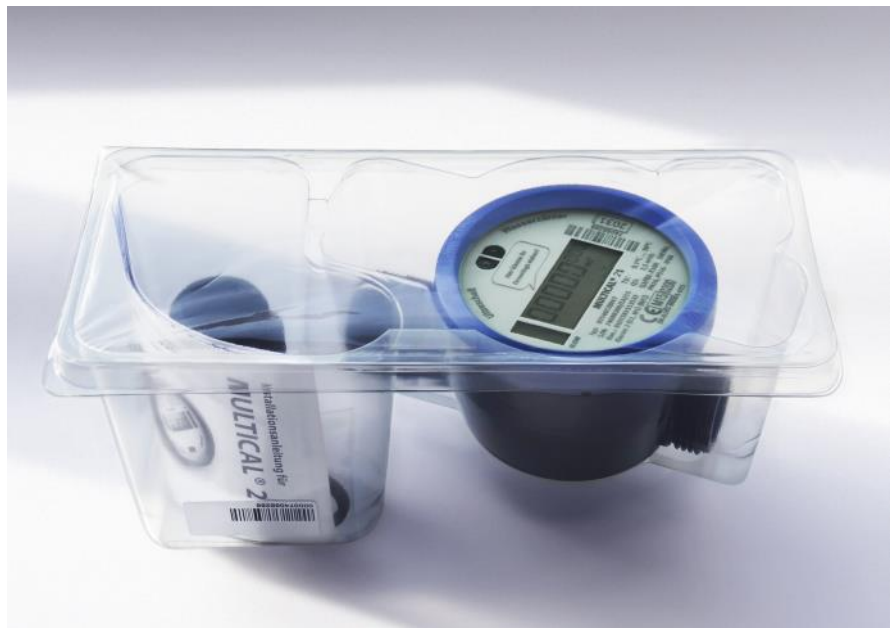
SÜWA Experten

Kamstrup beugt Keimen vor

Kontaminierte Wasserzähler müssen kein Thema sein !

Die Experten von Kamstrup haben sich bereits vor Jahren eingehend damit beschäftigt, wie einem Bakterienbefall von Wasserzählern vorgebeugt werden kann. Mit effizienten Maßnahmen sorgt Kamstrup dafür, dass die Ultraschall-Wasserzähler das Werk geschützt verlassen:

- **Vakuumierte Blisterverpackungen** → keine äußeren Umwelteinflüsse vor Einbau der Wasserzähler
- **Automatisierte Produktion** → weniger Berührungspunkte für Keime
- **Konzeptionelle Beschaffenheit** der Ultraschall-Wasserzähler → keine Chance für Prüfwassereinlagerungen
- **24-Stunden Vakuumtest** → trocknet auch den letzten Tropfen
- **Regelmäßige Erhitzung** des Prüfstand-Wassers auf 70 °C und **UV-Reinigung** → kein Nährboden für Bakterien
- **Externe Labortests** in regelmäßigen Abständen → Untersuchung



Vakuumierte Blisterverpackungen → keine äußeren Umwelteinflüsse vor Einbau der Wasserzähler

Kamstrup entspricht in Bezug auf Verpackung, Lagerung und Transport den "Hygieneanforderungen an Prüfstände und Prüfwasser zur Prüfung von Wasserzählern zur Sicherstellung der mikrobiellen Unbedenklichkeit" (herausgegeben vom DVGW am 2. April 2015).

Alle Kamstrup-Wasserzähler sind nach DVGW W421 zertifiziert.

Damit schafft Kamstrup eine Basis, um Keimen vorzubeugen.

Energieaudits* nach DIN EN 16247-1

Die ViWa GmbH kann nun als Erweiterung ihrer Dienstleistungen in Zusammenarbeit mit dem gelisteten Energieberater Dipl.-Ing. Wolfgang Buttner auch Energieaudits* nach DIN EN 16247-1 anbieten.

Betriebe gewerblicher Art in der Hand von Kommunen sollten nicht nur die Rechnungsbeträge ihrer Energiekosten erfassen, sondern künftig auch die Energieströme in Form einer Jahresbilanz. Momentan wird dies vom Energiedienstleistungsgesetz „EDL-G“ noch nicht für alle Betriebe eingefordert. So sind u.a. Regiebetriebe von der Pflicht zum Energieaudit ausgenommen.

Die grundsätzliche Zielsetzung der europäischen Gesetzgebung ist jedoch mittelfristig die Erfassung aller Energieströme mit dem letztendlichen Ziel die CO₂-Emissionen zu reduzieren. Im EDL-G wird ausdrücklich die Vorbildfunktion der Kommunen betont. Bereits jetzt ist es aber sinnvoll sich mit dem Thema der Erfassung von Energieströmen auseinanderzusetzen. Sie bilden schließlich das Rückgrat aller Einsparbemühungen. Ohne Messdaten sind für Energieberater die überall vorhandenen Einsparpotentiale weder greifbar noch quantifizierbar. Hat man aber erst einmal die Energieströme messtechnisch erfasst, so ist es bis zum vollständigen Energieaudit nur noch ein kleiner Schritt.

Für Kunden der ViWa GmbH bedeutet dies, dass bei Vorliegen aller relevanten Meßaufzeichnungen die zusätzlichen Kosten für eine Energieaudit im Bereich 10 bis 30% der Meßdatenerfassungskosten liegen. Die weitere Verarbeitung der vorhandenen Daten zum kompletten Audit nach DIN 16247 kann nun die ViWa GmbH auch als Erweiterung ihrer Dienstleistungen anbieten.

Gastartikel

Nebenstehend finden Sie interessante Fachartikel, die uns freundlicherweise von Autoren zur Veröffentlichung freigegeben wurden. Der Artikel in dieser Ausgabe stammt von :

VIWA GMBH

ViWa GmbH

Vorderer Anger 208
86899 Landsberg am Lech

Tel.: +49 - (0)8191 - 93 77 100
Fax: +49 - (0)8191 - 93 77 167

Mail: info@vi-wa.org

HRB 197 51 Amtsgericht Augsburg
Geschäftsführer: Günther Betz

ViWA
Vorderer Anger 208
D-86899 Landsberg
Tel.: +49 8191-9377100
www.vi-wa.org
Gegründet 1998

Ihre Expertenhotline
für Hard- und Softwarelösungen
für die Bereiche

Save Energy

GAS WASSER HEIZUNG STROM

08191 / 93 77100
info@vi-wa.org



FAQ's

Was benötigt ein zugelassener Energieberater für eine Ausbildung?

Der Energieberater muß nachweisen können eine einschlägige technische Ausbildung, eine mindestens 3-jährige Berufserfahrung und sollte in der vom BAFA geführten Energieauditorenliste eingetragen sein. BAFA: „Das Energieaudit ist von einer Person durchzuführen, welche die Anforderungen des § 8b EDL-G erfüllt. Die Person muss auf Grund ihrer Ausbildung oder beruflichen Qualifizierung und praktischen Erfahrung über die erforderliche Fachkunde zur ordnungsgemäßen Durchführung eines Energieaudits verfügen. Das Energieaudit ist in unabhängiger Weise durchzuführen.“

Erhält man für diese Beratung auch Zuschüsse?

Für alle Betriebe gewerblicher Art die nicht unter KMU-Kriterien einzuordnen sind gibt es keine Zuschüsse, da dies eine gesetzliche Auflage ist.

(s.a.: http://www.bafa.de/bafa/de/energie/energie_audit/faq/index.html#sm130103675-anker)

Kann die Beratung auch für den öffentlichen Dienst angewendet werden?

weiterlesen bitte [hier klicken](#)

IB WOLFGANG BUTTNER

Dominikus-Zimmermann-Str.7 -
86899 Landsberg am Lech

Tel +49 (0)8191 4283230

Fax +49 (0)8191 4283231

Mobil +49 (0)178 2023929

email buttner@lichtsysteme.de

USt-IdNr.DE165711764

www.buttner.name

www.oedp-landsberg.de

www.lena-landsberg.de

<http://beraterboerse.kfw.de>
(Berater-ID alt: 12029; neu: 200038)

Unsere SÜWA-Experten

LESER HELFEN LESERN

So funktioniert es :

1. Text verfassen, maximal 100 Wörter oder 700 Zeichen.
2. Max. 2 digitale Bilder im Format .jpg aufnehmen.
3. An junger@suewa.com senden.



Thomas Junger B.A. Freier Mitarbeiter

Web : www.trinkwasserconsult.de

Impressum SÜWA

Günther Betz
Inhaber
Vorderer Anger 208
86899 Landsberg a. Lech

Telefon: +49 (0) 8191 93 77 170
Fax: +49 (0) 8191 93 77 167
E-Mail: info@suewa.com
Web : www.suewa.com



SÜWA Firmen



Hier könnte Ihr Unternehmen
sich präsentieren! Interesse ?
mailto : info@suewa.com



kamstrup

